



# HỆ THỐNG HỘI THẢO KHÔNG DÂY HỒNG NGOẠI

DÒNG TS-820 / 920

Khả năng cài đặt, vận hành trở nên đơn giản hơn nhờ hệ thống hội thảo không dây hồng ngoại.  
Hệ thống hội thảo không dây mang tới sự hài hòa với các phong cách hội thảo khác nhau.



Chuyên nghiệp, thực tế, lấy cảm hứng từ kim tự tháp  
**Nâng cấp hệ thống hội thảo chuyên nghiệp hơn**

## Thiết kế tinh xảo

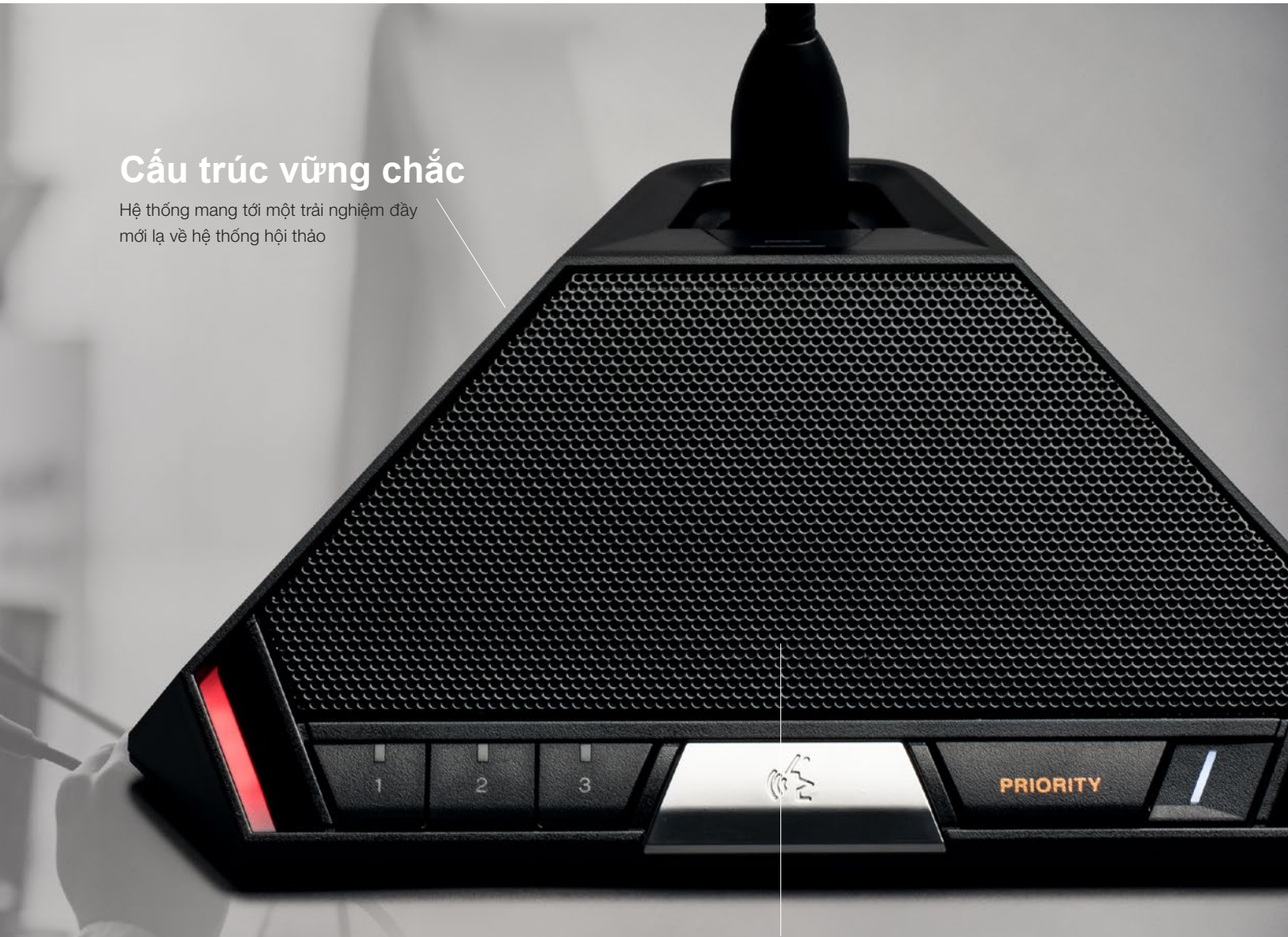
Với thiết kế hình kim tự tháp, máy hội thảo dễ dàng hòa quyện cùng bất kỳ không gian nội thất nào.



Vẻ ngoài tự nhiên, như thể nhô ra từ bàn làm việc.

## Cấu trúc vững chắc

Hệ thống mang tới một trải nghiệm đầy mới lạ về hệ thống hội thảo



## Thiết kế thông minh

Bề mặt trải rộng giúp tăng thêm trải nghiệm đối thoại trực tiếp với người nói.

## Hệ thống chuyên nghiệp

Thiết bị được thiết kế thông minh, sang trọng giúp hệ thống hội thảo trở nên chuyên nghiệp và tinh tế hơn. Với thiết kế giống hình kim tự tháp, loa được tích hợp ở phía trước điều này giúp cho người nói cảm giác chân thật và tự nhiên hơn khi trao đổi thông qua thiết bị.

## Chất lượng âm thanh cao

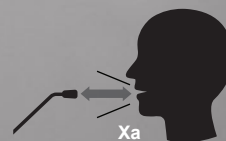
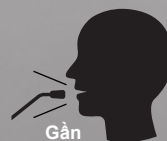
Với khả năng xử lý tín hiệu âm thanh tốt và phần cứng được thiết kế cẩn thận giúp tăng hiệu suất cho hệ thống.

### Không gián đoạn

Chức năng chống phản hồi âm nâng cao giảm thiểu phản hồi âm thanh.

### Không mất từ

Chức năng điều chỉnh âm lượng tự động cung cấp âm lượng mức chuẩn bằng cách điều chỉnh tăng hoặc giảm âm lượng phụ thuộc vào độ lớn hay nhỏ âm thanh của người nói.

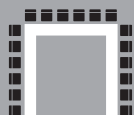


# Hỗ trợ quản lý dễ dàng hơn cho các cuộc hội nghị vừa và nhỏ



## Thiết bị không dây cho hệ thống phức tạp

Tính năng không dây làm cho hệ thống linh hoạt điều chỉnh theo sự thay đổi của số lượng đại biểu tham dự hoặc thay đổi cách bố trí.



## Đa dạng loại micro

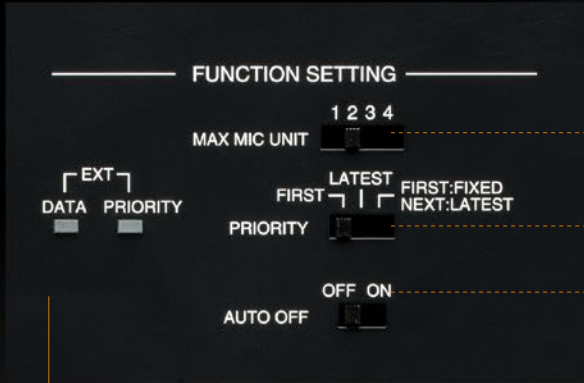
Có thể lựa chọn micro cần gắn hoặc cần dài tùy thuộc vào từng yêu cầu cụ thể.



# Phím chức năng



4 Hỗ trợ 2-ngôn ngữ cho hội thảo  
\*Chỉ có trên dòng TS-920



1 Lựa chọn số lượng micro được hoạt động

2 Ba chế độ hoạt động của micro

3 Chức năng tự động tắt micro sau 30s không sử dụng



5 Hỗ trợ 3 phím lựa chọn để bỏ phiếu nhanh và kiêm phiếu  
\*Chỉ có trên dòng TS-920

TS-920RC



# Ghi âm tích hợp

Nội dung cuộc họp có thể được ghi ở định dạng MP3 với USB hoặc bộ nhớ trong.  
\*Khi sử dụng với TS-820RC hoặc TS-920RC.



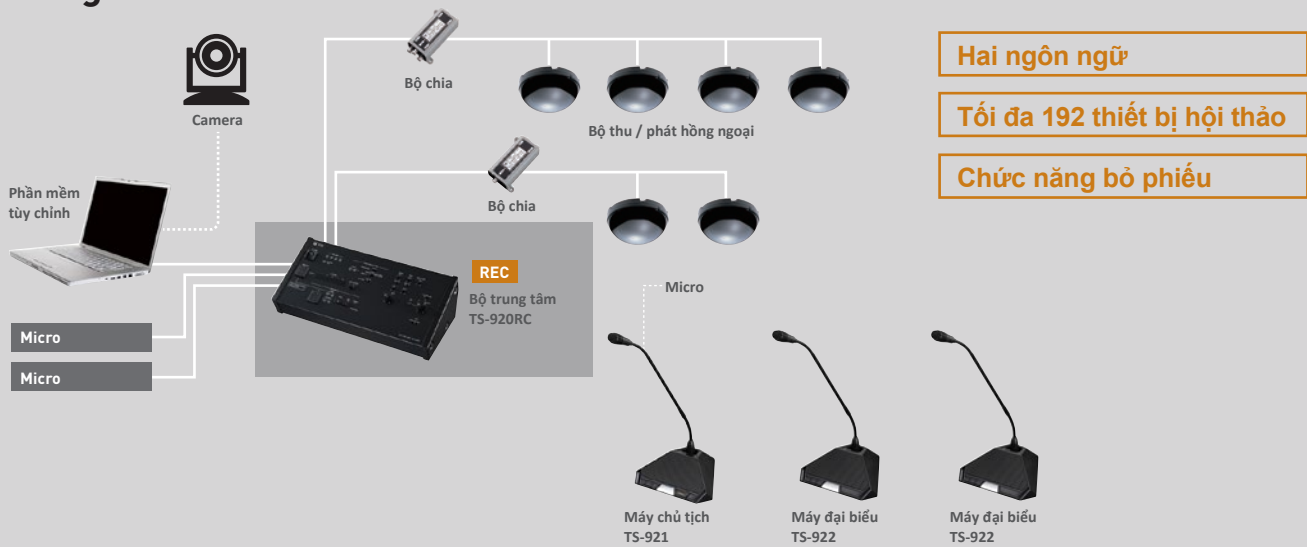
# Điều khiển ngoài

Hỗ trợ giao thức điều khiển từ xa cho phép vận hành cuộc họp trên phần mềm tùy chỉnh cũng như tích hợp với các thiết bị khác như camera.



# Cấu trúc / thành phần hệ thống

## Dòng TS-920



Hai ngôn ngữ

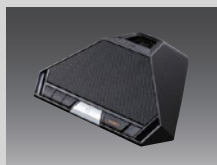
Tối đa 192 thiết bị hội thảo

Chức năng bỏ phiếu



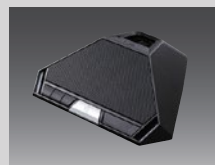
### Bộ điều khiển trung tâm với chứa năng ghi âm TS-920RC

- Thiết bị chính của hệ thống
- Hỗ trợ tối đa 192 thiết bị hội thảo
- 2 ngõ vào mic (Main/Sub), 3 ngõ vào AUX (Main/Sub/Main và Sub) ngõ ra Line, ngõ ra Rec, ngõ ra tai nghe, ngõ vào/ra EQ
- Cài đặt chức năng – số lượng micro có thể hoạt động, chức năng tự động tắt mic, lựa chọn phát biểu ưu tiên, chống phản hồi âm
- Khả năng ghi âm với USB và bộ nhớ trong
- Hiện thị kết quả bỏ phiếu
- Có thể gắn lên tủ rack khi dùng tai gắn tùy chọn MB-TS920



### Máy chủ tịch TS-921

- Máy chủ tịch cho cuộc họp cơ bản
- Nút ưu tiên
- Được trang bị chức năng bỏ phiếu
- Loa tích hợp 0.2W
- Cần gạt lựa chọn âm thanh (Main hoặc Sub)
- 2 giắc tai nghe với điều khiển âm lượng riêng biệt
- Gần 10 giờ hoạt động liên tục khi sử dụng pin sạc lithium-ion



### Máy đại biểu TS-922

- Máy đại biểu cho cuộc họp cơ bản
- Được trang bị chức năng bỏ phiếu
- Loa tích hợp 0.2W
- Cần gạt lựa chọn âm thanh (Main hoặc Sub)
- 2 giắc tai nghe với điều khiển âm lượng riêng biệt
- Gần 10 giờ hoạt động liên tục khi sử dụng pin sạc lithium-ion

## Thành phần (Dòng TS-820/920)



### Micro TS-923

- Micro cổ ngỗng với 2 điểm điều chỉnh linh hoạt
- Micro điện dung đơn hướng
- Vòng đèn màu đỏ hiển thị khi nói
- Ngõ kết nối kiểu XLR-4-32
- Độ nhạy:-37 dB (1 kHz, 0 dB = 1 V / PA)
- Đáp tuyến tần số: 100 Hz - 13 kHz
- Chiều dài: 470 mm



### Micro TS-903

- Micro cổ ngỗng với 1 điểm điều chỉnh linh hoạt
- Micro điện dung đơn hướng
- Vòng đèn màu đỏ hiển thị khi nói
- Ngõ kết nối kiểu XLR-4-32
- Độ nhạy:-37 dB (1 kHz, 0 dB = 1 V / PA)
- Đáp tuyến tần số: 100 Hz - 13 kHz
- Chiều dài: 368 mm



### Micro TS-924 (Cần dài)

- Micro cổ ngỗng với 2 điểm điều chỉnh linh hoạt
- Micro điện dung đơn hướng
- Vòng đèn màu đỏ hiển thị khi nói
- Ngõ kết nối kiểu XLR-4-32
- Độ nhạy:-37 dB (1 kHz, 0 dB = 1 V / PA)
- Đáp tuyến tần số: 100 Hz - 13 kHz
- Chiều dài: 620 mm



### Micro TS-904 (cần dài)

- Micro cổ ngỗng với 1 điểm điều chỉnh linh hoạt
- Micro điện dung đơn hướng
- Vòng đèn màu đỏ hiển thị khi nói
- Ngõ kết nối kiểu XLR-4-32
- Độ nhạy:-37 dB (1 kHz, 0 dB = 1 V / PA)
- Đáp tuyến tần số: 100 Hz - 13 kHz
- Chiều dài: 518 mm



### Bộ thu / phát hồng ngoại TS-905

- Giao tiếp giữa bộ điều khiển trung tâm và máy chủ tịch / đại biểu thông qua tín hiệu hồng ngoại
- Lắp đặt linh hoạt: gắn trần, tường...
- Được thiết kế cho các ứng dụng trần thấp, ví dụ: trần cao 2,5 - 4,5 m



### Bộ thu / phát hồng ngoại TS-907

- Giao tiếp giữa bộ điều khiển trung tâm và máy chủ tịch / đại biểu thông qua tín hiệu hồng ngoại
- Lắp đặt linh hoạt: gắn trần, tường...
- Được thiết kế cho các ứng dụng trần cao, ví dụ: trần cao 5.0 - 7.0m

# Dòng TS-820



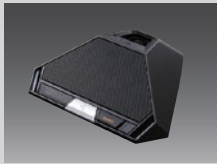
## Bộ điều khiển trung tâm có ghi âm TS-820RC

- Thiết bị chính của hệ thống
- Hỗ trợ tối đa 64 thiết bị hội thảo
- Ngõ vào Mic, ngõ vào AUX, ngõ ra Line, ngõ ra Rec, ngõ ra tai nghe, ngõ vào / ra EQ
- Khả năng ghi âm với USB và bộ nhớ trong
- Cài đặt chức năng – số lượng micro có thể hoạt động, chức năng tự động tắt mic, lựa chọn phát biểu ưu tiên, chống phản hồi âm
- Gắn lên tủ rack khi dùng tại gắn tùy chọn MB-TS920



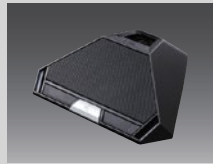
## Bộ điều khiển trung tâm TS-820

- Thiết bị chính của hệ thống
- Hỗ trợ tối đa 64 thiết bị hội thảo
- Ngõ vào Mic, ngõ vào AUX, ngõ ra Line, ngõ ra Rec, ngõ ra tai nghe, ngõ vào / ra EQ
- Cài đặt chức năng – số lượng micro có thể hoạt động, chức năng tự động tắt mic, lựa chọn phát biểu ưu tiên, chống phản hồi âm
- Gắn lên tủ rack khi dùng tại gắn tùy chọn MB-TS920



## Máy chủ tịch TS-821

- Máy chủ tịch cho cuộc họp cơ bản
- Nút ưu tiên
- Loa tích hợp 0.2W
- 2 giắc tai nghe với điều khiển âm lượng riêng biệt
- Gần 10 giờ hoạt động liên tục khi sử dụng pin sạc lithium-ion



## Máy đại biểu TS-822

- Máy đại biểu cho cuộc họp cơ bản
- Loa tích hợp 0.2W
- 2 giắc tai nghe với điều khiển âm lượng riêng biệt
- Gần 10 giờ hoạt động liên tục khi sử dụng pin sạc lithium-ion



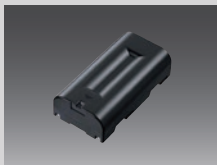
## Bộ chia YW-1022

- Bộ chia tín hiệu dùng để mở rộng số lượng bộ phát / thu hồng ngoại có thể kết nối
- Bộ chia cho 2-nhánh



## Bộ chia YW-1024

- Bộ chia tín hiệu dùng để mở rộng số lượng bộ phát / thu hồng ngoại có thể kết nối
- Bộ chia cho 4-nhánh



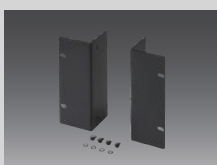
## Pin Lithium-ion có thể sạc lại BP-900A

- Máy chủ tịch / đại biểu có thể sử dụng
- Điện áp định mức: 7.2 VDC
- Khối lượng: 95 g



## Bộ sạc pin BC-900

- Bộ sạc pin chuyên dụng cho BP-900A
- Cho phép 8 pin có thể sạc đồng thời trong 5 giờ
- Vật liệu: Thép, màu đen, sơn
- Khối lượng: 1.2 kg



## Tai gắn tủ rack MB-TS920

- Được thiết kế để sử dụng với TS-820, TS-820RC và TS-920RC.



 **TOA**  
Smiles for the Public

TOA Electronics Vietnam Co., Ltd

[www.toa-vn.com](http://www.toa-vn.com)

*Đặc tính kỹ thuật có thể được thay đổi mà không thông báo trước.  
Ấn phẩm lưu hành nội bộ @Hà Nội, tháng 04-2020.*



Like us on Facebook  
[facebook.com/ToaVietNam](https://facebook.com/ToaVietNam)  
TUY BẢO 052 01 00

Quét QRcode để truy cập trực tiếp thông tin sản phẩm và hướng dẫn sử dụng mới nhất trên website <http://toa-vn.com>