



# HỆ THỐNG HỘI THẢO KỸ THUẬT SỐ

**DÒNG TS-D1000**

Với công nghệ kỹ thuật số kết hợp với chất lượng âm thanh cao của TOA mang đến một hệ thống hội thảo phù hợp với mọi phòng có không gian, diện tích khác nhau.

**PRIORITY**



# Chuyên Nghiệp và Mạnh Mẽ

Hệ thống hội thảo giúp tăng thêm tính hấp dẫn và sức mạnh cho bài phát biểu của bạn

## Thiết kế tinh xảo

Với thiết kế hình kim tự tháp, máy hội thảo dễ dàng hòa quyện cùng bất kỳ không gian nội thất nào.

Vẻ ngoài tự nhiên, như thể nhô ra từ bàn làm việc.



## Cấu trúc vững chắc

Hệ thống mang tới một trải nghiệm đầy mới lạ về hệ thống hội thảo



## Thiết kế thông minh

Loa và micrô gần với người nghe / người nói để giảm thiểu tối đa ảnh hưởng của âm thanh trong phòng và tiếng ồn xung quanh.

## Loa đặt ngay ở phía trước bạn

Hình dạng kim tự tháp giảm thiểu diện tích bề mặt cản trở tầm nhìn của người khác.

## Gửi thông điệp hoàn hảo tới khán giả

### Chất lượng âm thanh cao

Bộ xử lý âm thanh và phần cứng được thiết kế chắc chắn giúp tăng cường hiệu suất âm thanh. Âm thanh chất lượng cao đảm bảo thông điệp của bạn đến với khán giả trở nên tốt hơn.

### Không gián đoạn

Chức năng chống phản hồi âm nâng cao (FBS) giảm thiểu phản hồi âm thanh.

### Không lỗi mất từ

Chức năng điều chỉnh âm lượng tự động (AGC) cung cấp âm lượng mức chuẩn bằng cách điều chỉnh tăng/giảm âm lượng phụ thuộc vào độ lớn hay nhỏ âm thanh của người nói.

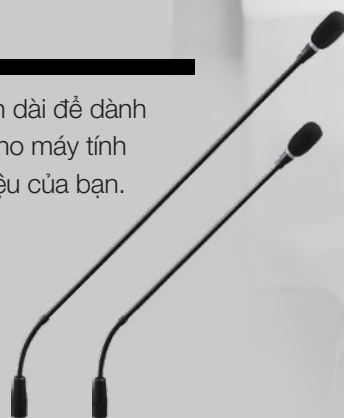




Được thiết kế để điều hành các cuộc họp hiệu quả.



Tùy chọn micro cần dài để dành thêm không gian cho máy tính xách tay hoặc tài liệu của bạn.





## Đặc điểm các tính năng hỗ trợ

### Chức năng ưu tiên của máy chủ tịch

- Máy chủ tịch có khả năng phát biểu ưu tiên
- Chức năng ưu tiên của máy chủ tịch giúp cuộc họp hoạt động trơn tru hơn.

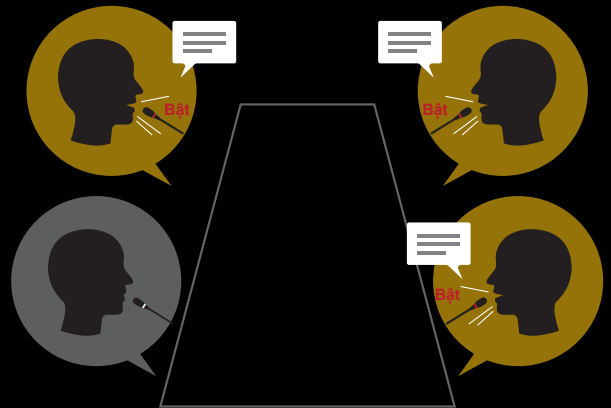
### Cài đặt số lượng micro được phép hoạt động đồng thời

- Máy chủ tịch có thể chọn số lượng máy đại biểu phát biểu đồng thời để điều phối cuộc họp
- Tối đa 8 máy đại biểu có thể hoạt động đồng thời và bao gồm một hoặc hai máy chủ tịch có thể nói đồng thời.

## Tính năng hỗ trợ người tham gia

### Chế độ kích hoạt bằng giọng nói

Thay vì bấm nút, chúng ta chỉ cần nói để bắt đầu phát biểu. Micro có thể được kích hoạt bằng giọng nói của người nói.



## Tính năng hỗ trợ quản trị viên

### Để dàng bảo trì

Kết nối giữa các máy hội thảo hoặc giữa máy hội thảo với bộ điều khiển trung tâm chỉ bằng cáp CAT 5e.



Hệ thống có thể được bố trí linh hoạt theo các sơ đồ khác nhau, hỗ trợ tối đa **246** người tham gia





## Bộ Điều Khiển Trung Tâm | Phím Chức Năng



Điều khiển âm lượng cho tai nghe / loa

### Chế độ hoạt động

**TIÊU CHUẨN** : Tối ưu hóa cho cuộc họp khi chủ tịch muốn phân công người sẽ phát biểu tiếp theo.

**LINH HOẠT** : Tối ưu hóa cho cuộc họp khi những người tham gia phát biểu theo thứ tự.

**KÍCH HOẠT BẰNG GIỌNG NÓI** : Tối ưu hóa cho cuộc thảo luận mở.

**CHỈ MÁY CHỦ TỊCH** : Tối ưu hóa cho cuộc họp theo dạng thuyết trình. Người thuyết trình sẽ dễ dàng đưa thông điệp rõ ràng nhất tới người nghe nhờ có loa tích hợp trong mỗi thiết bị.

### Chế độ tiết kiệm năng lượng

Hệ thống hội thảo sẽ tự động tắt sau 2 giờ không hoạt động

TS-D1000-MU



### Tích hợp chức năng ghi âm

Nội dung cuộc họp có thể được ghi ở định dạng mp3 với USB hoặc bộ nhớ trong\*.

\*Ghi âm với bộ nhớ trong lên đến 18 giờ tại 28 kbps.

Cổng USB lôm để ngăn chặn bất kỳ ai vô tình chạm vào ổ USB và làm hỏng nó.



### Ứng dụng trình duyệt web

Ứng dụng trình duyệt web tích hợp sẵn. Dễ dàng cài đặt nâng cao có thể được thực hiện từ PC hoặc máy tính bảng.

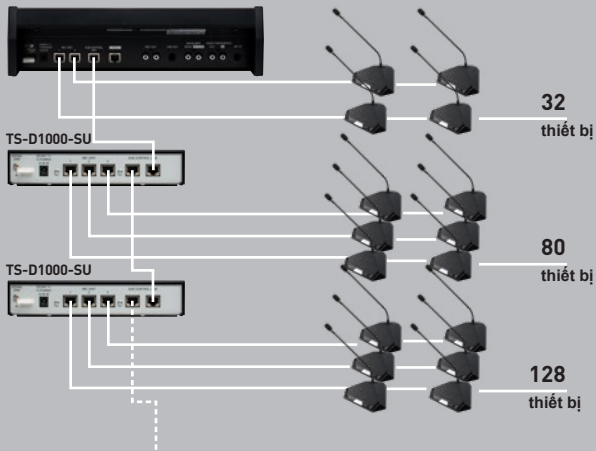


# Cấu trúc / thành phần hệ thống

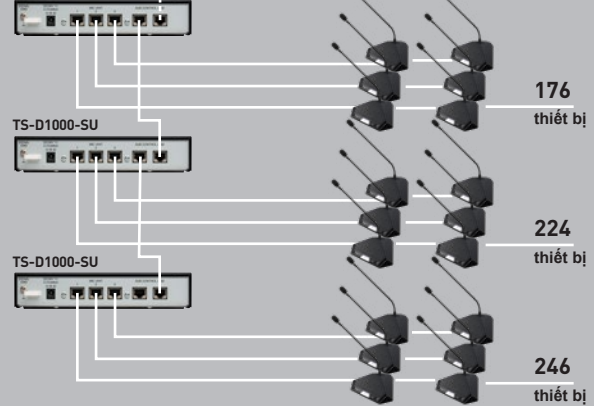
## Dòng TS-D1000

Tối đa 246 thiết bị hội thảo

TS-D1000-MU

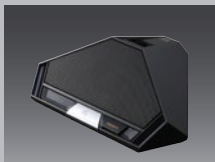


TS-D1000-SU



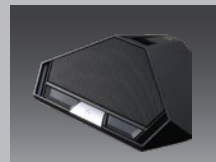
### Bộ điều khiển trung tâm TS-D1000-MU

- Hỗ trợ lên tới 32 thiết bị hội thảo
- Ngõ vào Mic, ngõ ra Line, ngõ ra Rec, ngõ ra tai nghe, ngõ vào / ra EQ
- Cài đặt chức năng : số lượng micro hoạt động đồng thời, chức năng tắt micro tự động, chọn micro ưu tiên
- Gắn lên tủ rack với giá đỡ tùy chọn MB-TS920



### Máy chủ tịch TS-D1000-CU

- Máy chủ tịch cho cuộc họp cơ bản
- Nút ưu tiên
- Loa tích hợp 0.4W
- 2 giắc tai nghe với điều khiển âm lượng riêng biệt
- Được trang bị PoE



### Máy đại biểu TS-D1000-DU

- Máy đại biểu cho cuộc họp cơ bản
- Loa tích hợp 0.4W
- 2 giắc tai nghe với điều khiển âm lượng riêng biệt
- Được trang bị nguồn PoE



### Micro TS-D1000-M1

- Micro cổ ngỗng
- Micro điện dung đơn hướng
- LED hiển thị trạng thái của micro
- Đầu nối XLR-3-12C
- Độ nhạy: -37 dB (1 kHz, 0 dB = 1 V / PA)
- Đáp tuyến tần số: 100 Hz - 13 kHz
- Chiều dài: 518 mm



### Micro TS-D1000-M2 [cần dài]

- Micro cổ ngỗng
- Micro điện dung đơn hướng
- LED hiển thị trạng thái của micro
- Đầu nối XLR-3-12C
- Độ nhạy: -37 dB (1 kHz, 0 dB = 1 V / PA)
- Đáp tuyến tần số: 100 Hz - 13 kHz
- Chiều dài: 668 mm



### Bộ điều khiển phụ TS-D1000-SU

- Điều khiển được 48 thiết bị hội thảo
- Tối đa 5 bộ điều khiển phụ có thể kết nối với bộ điều khiển trung tâm bằng cáp LAN.
- Chỉ 22 thiết bị hội thảo có thể kết nối với bộ điều khiển phụ thứ 5



### Bộ mở rộng TS-D1000-EX

- Mở rộng lên tới 150m thông qua cáp Shielded CAT5e



### Giá đỡ gắn tủ rack MB-TS920

- Sử dụng với TS-D1000-MU





TOA Electronics Vietnam Co., Ltd

[www.toa-vn.com](http://www.toa-vn.com)

*Đặc tính kỹ thuật có thể được thay đổi mà không thông báo trước.  
An pham lưu hành nội bộ @Hà Nội, tháng 04-2020.*



Like us on Facebook

[facebook.com/ToaVietNam](https://facebook.com/ToaVietNam)

TEY BRO 055-01-00

Quét QRcode để truy cập trực tiếp thông tin sản phẩm và hướng dẫn sử dụng mới nhất trên website <http://toa-vn.com>