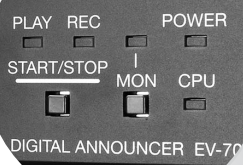




# EV-700

## Bộ lưu và phát bản tin ghi âm sẵn



# TỐI ƯU HOÁ HỆ THỐNG PA VỚI CHỨC NĂNG ĐIỀU KHIỂN

Với việc bổ sung thêm bộ lưu và phát bản tin ghi âm sẵn EV-700 vào trong hệ thống PA hiện tại thì hệ thống PA sẽ được nâng cao nhiều tính năng hơn trong việc phát bản tin thông báo hoặc nhạc nền (BGM). EV-700 phù hợp sử dụng trong các hệ thống âm thanh từ các chuỗi cửa hàng bán lẻ, trung tâm mua sắm tới trường học, nhà máy và nhà ga xe lửa. Dễ dàng kích hoạt bản tin âm thanh ghi âm sẵn trong EV-700 bằng phím chức năng trước mặt thiết bị hoặc kích hoạt từ các thiết bị ngoại vi khác. Các bản tin âm thanh này có thể là một bản tin thông báo, một đoạn nhạc nền, chuông báo hoặc các nội dung khác với chất lượng âm thanh tuyệt vời. Việc tạo mới, chỉnh sửa, cập nhật các cài đặt và kích hoạt bản tin thông báo có thể thực hiện dễ dàng bằng các ấn phím chức năng trước mặt hoặc bằng phần mềm chuyên dụng đi kèm thông qua mạng LAN. Bản tin thông báo khẩn cấp có thể được phát ngay lập tức trong trường hợp cần thiết.



## ➤ Âm thanh chất lượng cao

File âm thanh có thể là một bản tin thông báo, một đoạn nhạc nền, tiếng chuông hoặc các nội dung khác đã được ghi âm và lưu trên thẻ nhớ. Âm thanh chất lượng cao giúp loại bỏ sự suy giảm chất lượng âm thanh khi được phát.

- Ghi âm chất lượng cao với định dạng .WAV (44.1 kHz/32 kHz, 16 bit)
- Thẻ nhớ dung lượng cao (1 GB)\*
- Chức năng tự động điều chỉnh âm lượng (AGC - Automatic Gain Control) giúp cho việc điều chỉnh âm lượng phát ở các mức khác nhau.

\* Có thêm khe cắm thẻ nhớ để gắn thẻ nhớ thứ 2 được dùng như một thẻ nhớ để phục hồi dữ liệu hoặc dự phòng.

## ➤ Phần mềm chuyên dụng cho phép cài đặt và vận hành từ xa

Phần mềm chuyên dụng cho phép nhân viên vận hành hệ thống ở bất cứ đâu trong hệ thống mạng có thể tạo, sửa, lưu và kích hoạt bản tin thông báo từ máy tính. Đồng hồ thời gian trên thiết bị, chương trình đã sửa hoặc cài đặt cấu hình có thể được đồng bộ tới tất cả các thiết bị giúp cho việc phát thông báo được phát đồng thời tại mọi vị trí trên hệ thống. Giúp tiết kiệm thời gian, chi phí và tăng cường tính linh hoạt của hệ thống.

- Trên màn hình GUI (Graphical User Interface - giao diện đồ họa) giúp người sử dụng dễ dàng lưu bản tin thông báo và kích hoạt thông báo từ xa trực quan hơn.
- Cấu hình đầy đủ chức năng cho phép người quản lý có thể quản lý đầy đủ đặc tính cài đặt của hệ thống.
- Cấu hình đơn giản cho các hoạt động đơn giản cho người sử dụng mới làm quen hệ thống.

## ➤ Điều chỉnh file âm thanh linh hoạt

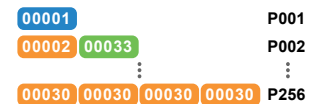
Người sử dụng có thể tạo, chỉnh sửa hoặc cập nhật file âm thanh bằng cách chèn các đoạn âm thanh mới hoặc kết hợp giữa nhiều đoạn âm thanh để tạo ra một chương trình âm thanh mà hệ PA cần.

- Tạo/chỉnh sửa/lưu trữ trên 1 thẻ nhớ (hỗ trợ tới 32,768 đoạn âm thanh và 256 chương trình âm thanh khác nhau).
- 35 file âm thanh đã được cài đặt sẵn.

### 32,768 đoạn âm thanh

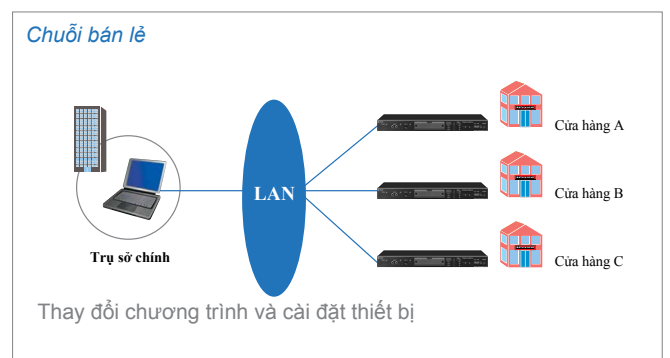


### 256 chương trình

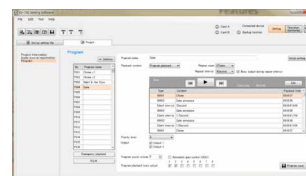


Lưu ý:

1. Đoạn âm thanh: là một file âm thanh riêng lẻ định dạng file .WAV
2. Chương trình: bản tin thông báo là sự kết hợp của một hay nhiều đoạn âm thanh khác nhau



### Cấu hình đầy đủ chức năng



### Cấu hình đơn giản

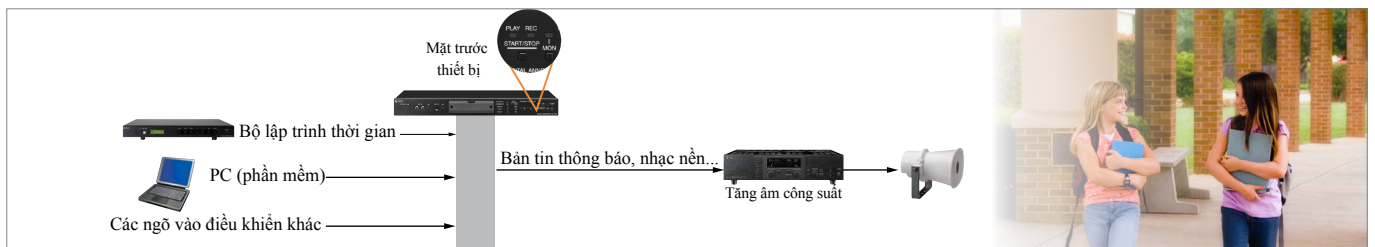
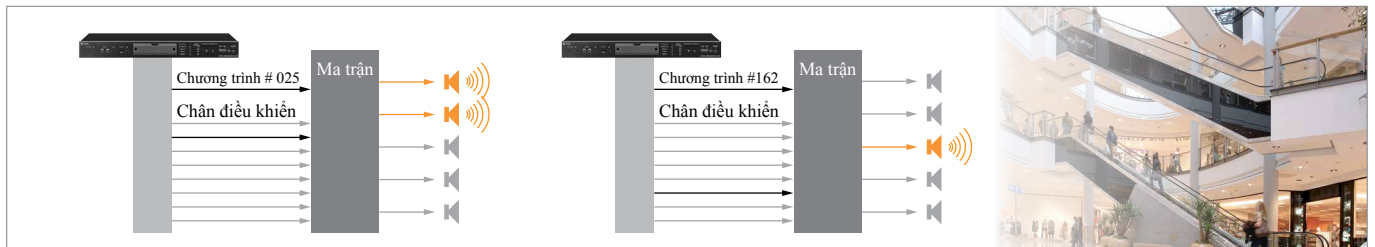


# LINH HOẠT VÀ ÂM THANH SỐ CHẤT LƯỢNG CAO

## ➤ Kết nối với các thiết bị ngoại vi

EV-700 có thể được vận hành linh hoạt khi kết hợp với các thiết bị bên ngoài.

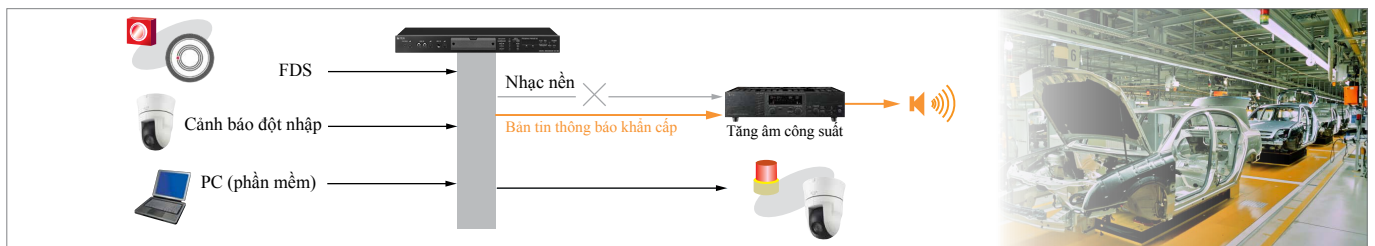
- Trạng thái hoạt động của EV-700 có thể được hiển thị với 1 đèn LED trong phòng điều khiển.
- Đèn tín hiệu báo trạng thái trong suốt quá trình ghi thiết bị hoặc xoá chương trình.
- Bản tin thông báo có thể phát được tới từng nhóm khu vực khi kết nối với thiết bị ma trận.



## ➤ Bản tin thông báo khẩn cấp được phát nhanh chóng

Bản tin thông báo khẩn cấp được lưu sẵn trong thiết bị sẽ được phát ngay lập tức khi cần thiết.

- Thông báo khẩn cấp sẽ được ưu tiên trong trường hợp khẩn cấp.
- Khu vực cần thông báo, số lượng hoặc độ dài của bản tin có thông báo có thể được thiết lập nhanh chóng.



R.E.M. (**R**ecording **E**ndless **M**essage -Bản tin phát không dừng) là chức năng cho phép người vận hành có thể tạo ra các bản tin thông báo khẩn cấp liên tục một cách nhanh chóng và di tản nhân viên trước khi trường hợp khẩn cấp xảy ra như sóng thần, động đất...





## Thông số kỹ thuật

Nguồn điện	Sử dụng nguồn điện 24 VDC (21.6 – 26.4 V) / 400 mA được cung cấp từ các thiết bị bên ngoài, Có cổng kết nối rời dạng 2 chân để nối nguồn ngoài hoặc lỗ cắm nguồn cho bộ đổi nguồn tùy chọn AD-246
Công suất tiêu thụ	10 W
Định dạng file âm thanh	Tần số lấy mẫu 44.1 kHz/32 kHz, dạng 16 bit PCM, file định dạng .WAV (âm thanh đơn kênh - mono)
Phương thức lưu âm thanh	Thông qua mạng LAN / qua cổng Analog trên thiết bị / hoặc trực tiếp vào thẻ nhớ thông qua phần mềm trên máy tính
Ngõ vào âm thanh	MIC: -55 dB*1 (ngõ vào mức MIC ở vị trí lớn nhất), 600 Ω, không cân bằng, giắc Ø6.3 (2 cực) LINE(mặt sau): -20 dB*1 (ngõ vào mức LINE ở vị trí lớn nhất), 10 kΩ, không cân bằng, giắc cắm rời (12 chân) LINE(mặt trước): -29 dB*1 (ngõ vào mức LINE ở vị trí lớn nhất), 10 kΩ, không cân bằng, giắc RCA
Ngõ ra âm thanh	LINE 1, 2: 0 dB*1, 600 Ω, không cân bằng, giắc cắm rời (12 chân) Cho tai nghe: 0 dB*1, 100 Ω, mono, giắc Ø3.5 (3 cực)
Đáp tuyến tần số	20 Hz – 20 kHz ±3 dB (1 kHz) 50 Hz – 14 kHz ±3 dB (khi gắn thêm biến áp IT-450, 1 kHz)
Độ méo	0.3 % hoặc thấp hơn (1 kHz, tại công suất ra)
Thẻ nhớ	Tương thích với các thẻ nhớ định dạng CompactFlash™ (CF)
Số khe cắm thẻ nhớ	2 khe cắm (1 thẻ nhớ sẽ chứa nội dung file âm thanh đã được cung cấp.) Khi gắn hai thẻ nhớ thì thẻ nhớ thứ 2 có chức năng dự phòng.
Số đoạn âm thanh	32768
Thời gian tối đa	Khoảng 3h (với tần số lấy mẫu 44.1 kHz) hoặc 4h (với tần số lấy mẫu 32 kHz)
Phương thức ngõ ra âm thanh	Đơn kênh - dạng âm thanh mono
Số chương trình âm thanh	Trực tiếp: 16 chương trình Dạng nhị phân: 256 chương trình Có một bản tin thông báo khẩn cấp được ưu tiên cao nhất. Chế độ R.E.M. (Recording Endless Message)*2 có thể được thực thi.
Ngõ vào điều khiển	Dạng kích hoạt từ 1 – 16, phát, tạm dừng, ghi âm, xoá, phát bản tin khẩn cấp, ghi bản tin khẩn cấp, tạm dừng bản tin khẩn cấp Ngõ vào dạng không-điện áp, độ dài xung 50 ms hoặc lớn hơn, điện áp mở: 30 V DC, dòng ngắn mạch: 10 mA, Giắc cắm rời (16 chân)
Ngõ ra điều khiển	Ngõ ra kiểu ngắn mạch 1 – 8 (báo bận), lỗi: khả năng đáp ứng: 30 V DC, 0.5 A, giắc cắm rời (8 chân)
Mạng	Mạng I/F 100BASE-TX
Giao thức mạng	TCP/IP, UDP, HTTP, FTP
Cổng kết nối	Cổng RJ45
Hiển thị	LED 7 thanh, 5 số
Nhiệt độ hoạt động	0 °C tới 40 °C
Độ ẩm cho phép	90 %RH hoặc thấp hơn (không đọng nước)
Thành phần	Mặt trước: nhôm, màu đen, phủ bóng 30 Vỏ: thép, màu đen, phủ bóng 30
Kích thước	420 (R) x 44 (C) x 222 (S) mm
Khối lượng	2.4 kg
Phụ kiện đi kèm	Thẻ nhớ ( lưu trữ các file âm thanh đã ghi âm) x 1, chân cao su x 4, giắc cắm rời (2 chân) x 1, giắc cắm rời (8 chân) x 2, giắc cắm rời (16 chân) x 2, giắc cắm rời (12 chân) x 2, Ốc vít cho mặt trước x 2, CD (phần mềm cài đặt) x 1
Phụ kiện tùy chọn	Bộ đổi nguồn AC: AD-246, tai gắn tủ Rack: MB-15B

\*1: 0 dB = 1 V

\*2: Trong tình huống khẩn cấp thì âm thanh thông báo khẩn cấp có chức năng phát đi phải lại ở mức ưu tiên cao nhất.

Ghi chú:

- Ngõ ra có thể chuyển sang dạng cân bằng bằng cách sử dụng thêm biến áp cân bằng IT-450.
- Thẻ nhớ là sản phẩm thương mại của SanDisk.



TOA Electronics Vietnam Co., Ltd

www.toa-vn.com

Đặc tính kỹ thuật có thể được thay đổi mà không thông báo trước.  
Ấn phẩm lưu hành nội bộ @Hà Nội, tháng 02-2019.



Like us on Facebook

facebook.com/ToaVietNam

Quét QRcode để truy cập trực tiếp thông tin sản phẩm và hướng dẫn sử dụng mới nhất trên website <http://toa-vn.com>