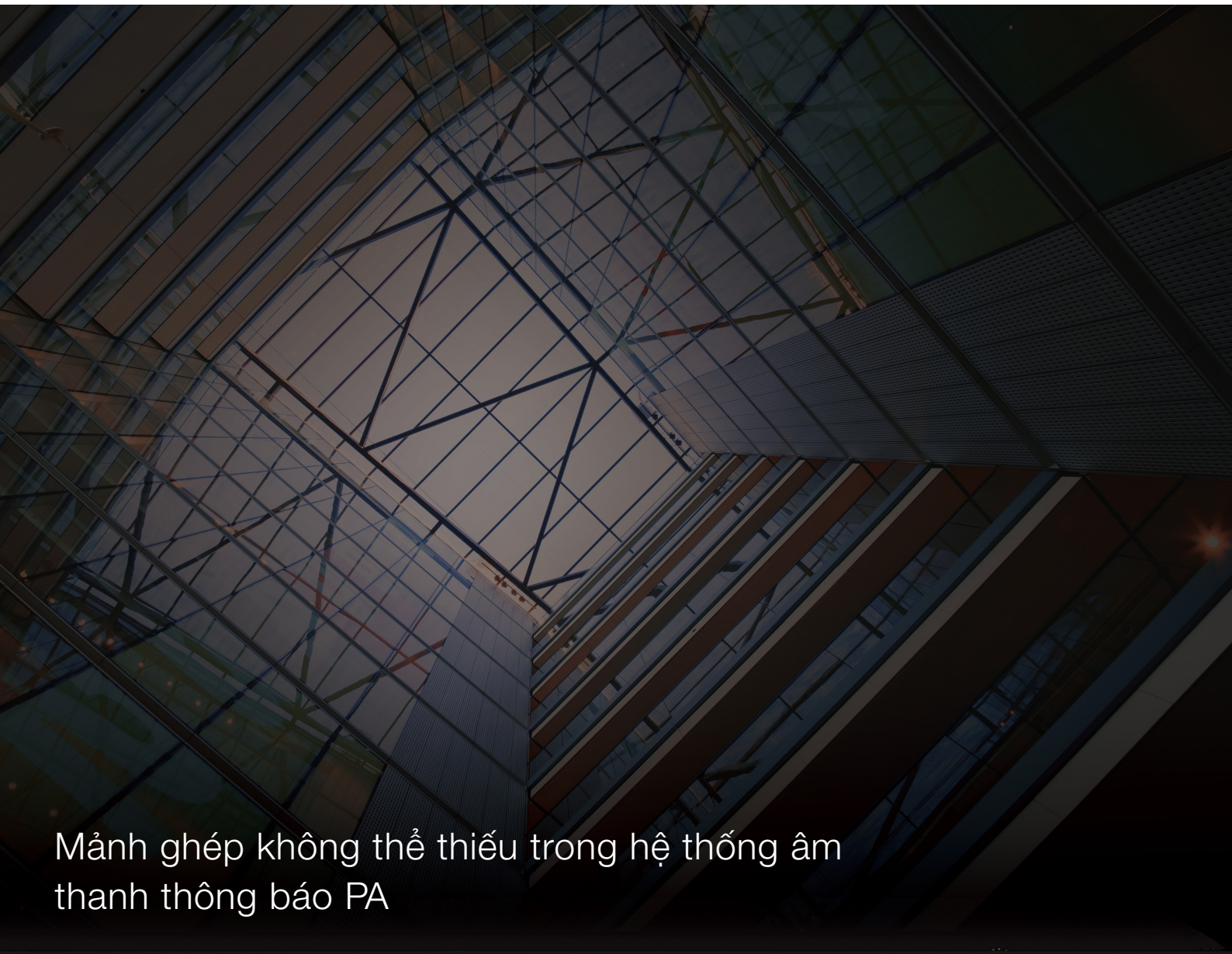


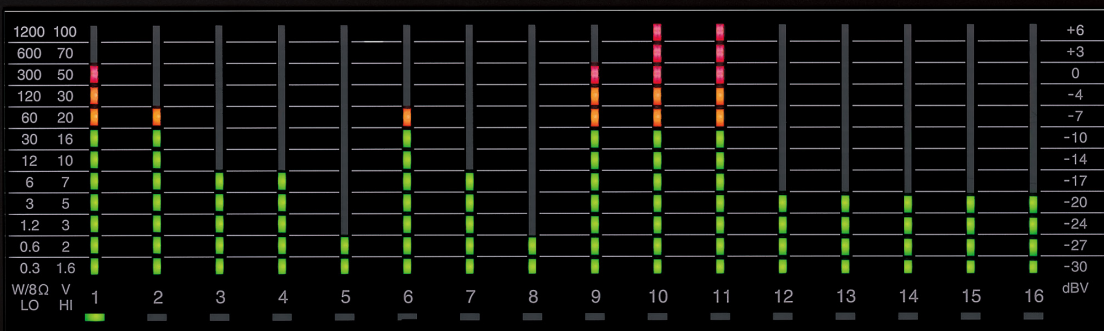


Bộ giám sát tín hiệu âm thanh 16 kênh

MP-16



Mảnh ghép không thể thiếu trong hệ thống âm thanh thông báo PA



MP-16

MP-16 được thiết kế dùng để giám sát tín hiệu âm thanh trong hệ thống PA một cách trực quan và sinh động. Đây được coi là một thiết bị cần thiết để tạo nên một hệ thống PA hoàn chỉnh, chuyên nghiệp, đáng tin cậy trong việc vận hành, bảo trì và xử lý sự cố khẩn cấp.

Đặc điểm nổi bật

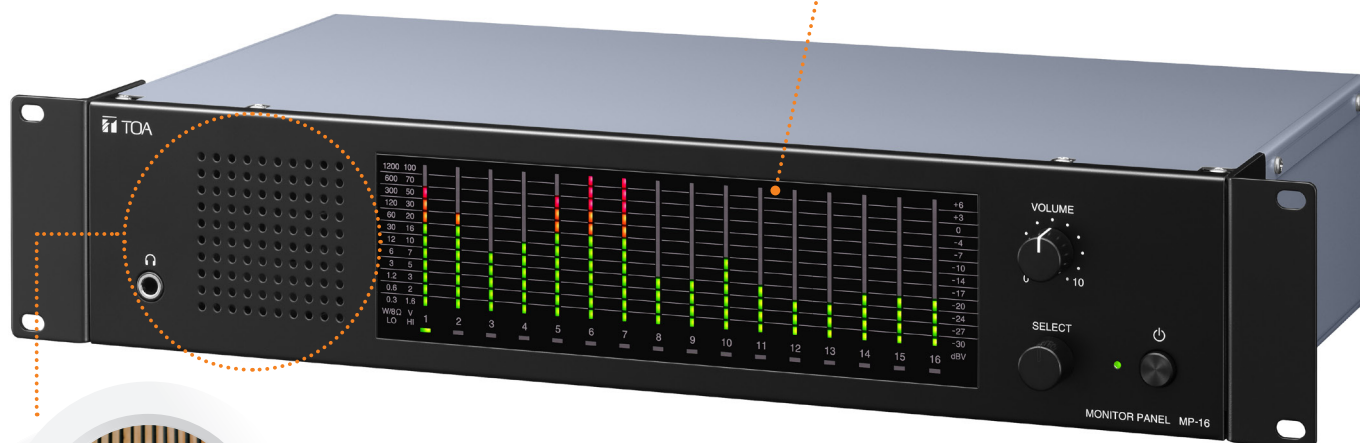
Tín hiệu ngõ vào linh hoạt

16 kênh ngõ vào hỗ trợ:

- Mức Line (+6dB)
- Loa trở kháng thấp (tối đa 1200W /8Ω)
- Loa trở kháng cao (tối đa 100V hỗ trợ trở kháng 25/70/100V)

Giám sát bằng mắt thường

Dễ dàng quan sát bằng mắt thường mức tín hiệu âm thanh được hiển thị qua đèn LED riêng biệt cho toàn bộ 16 kênh.



Giám sát bằng âm thanh

Dễ dàng giám sát bằng âm thanh từng tín hiệu của 16 kênh thông qua loa tích hợp sẵn hoặc tai nghe choàng đầu tùy chọn:

- Loa tích hợp / -Tai nghe tùy chọn

Dễ dàng gắn tủ rack

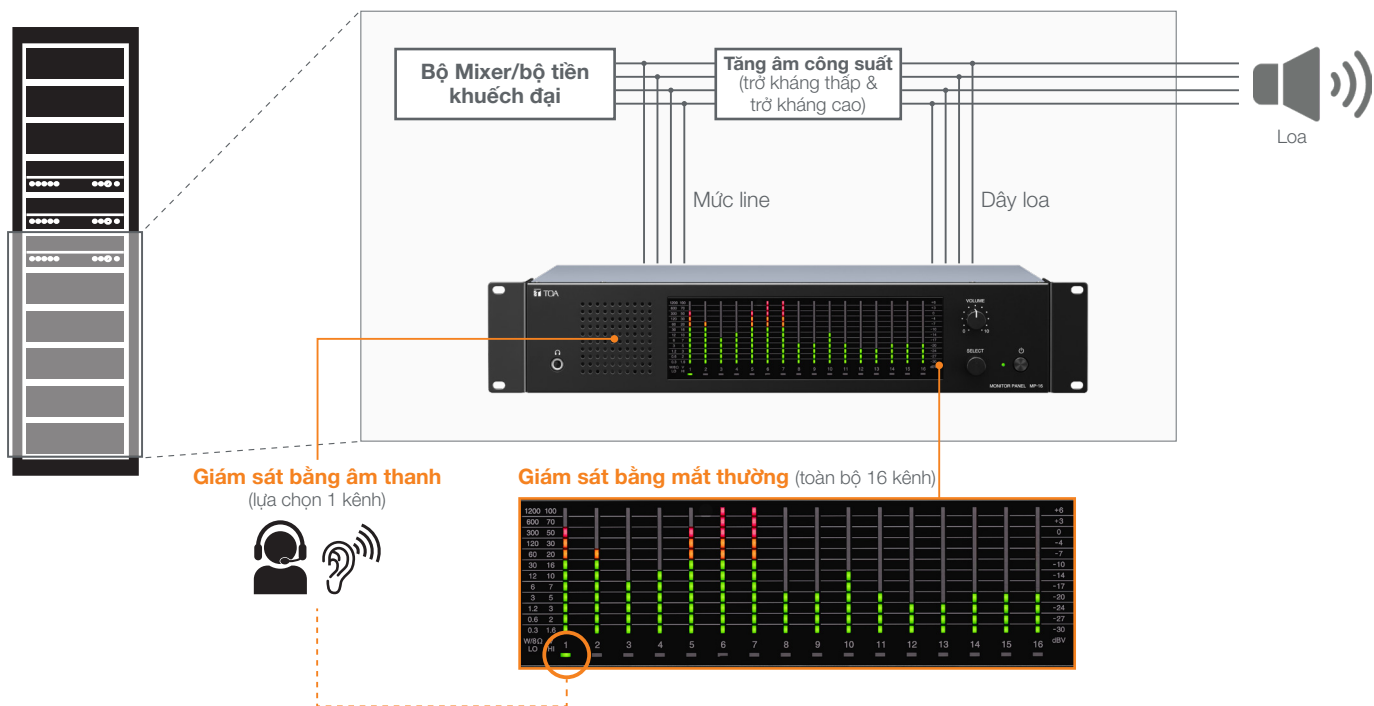
Trên MP-16 đã có sẵn tai gắn giúp dễ dàng gắn lên tủ rack theo tiêu chuẩn EIA (kích thước 2U).

Ngõ vào nguồn 24V DC

Bên cạnh ngõ vào cho bộ chuyển đổi nguồn AC chuyên dụng, trên MP-16 còn được trang bị ngõ vào nguồn 24V DC dùng cho nguồn khẩn cấp khi kết nối với hệ thống âm thanh di tản.



Sơ đồ hệ thống



Ứng dụng:



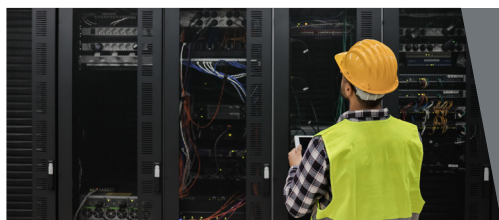
01. Lắp đặt hệ thống ban đầu

Đảm bảo các tín hiệu âm thanh đã được kích hoạt để hoàn thiện quá trình lắp đặt và cấu hình hệ thống.



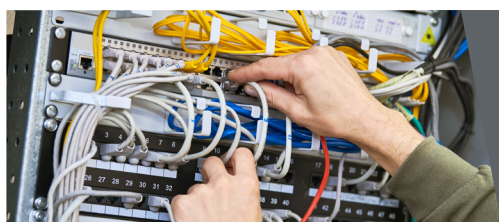
02. Vận hành hằng ngày

Nghe trực tiếp âm thanh từng kênh qua loa giám sát trong phòng điều khiển.



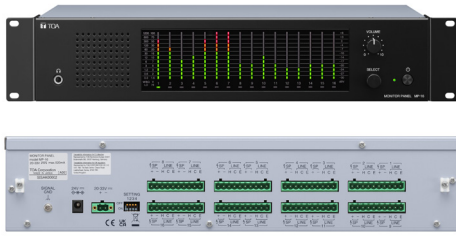
03. Bảo dưỡng định kỳ

Hỗ trợ bảo trì hệ thống nhanh chóng và tin cậy với việc giám sát tín hiệu bằng mắt thường hoặc bằng âm thanh.



04. Xử lý sự cố

Nhanh chóng phát hiện bất thường để đảm bảo hệ thống được vận hành xuyên suốt.



- Giám sát tín hiệu âm thanh 16 kênh
- Giám sát bằng đồng hồ đo và được hiển thị bằng đèn LED 12 mức
- Giám sát bằng loa tích hợp sẵn hoặc tai nghe choàng đầu tùy chọn
- Đa dạng các ngõ vào: mức line, đường dây loa trở kháng thấp và loa trở kháng cao 25/70/100V
- Có thể gắn lên tủ rack theo tiêu chuẩn EIA (kích thước 2U)
- Có ngõ vào cho bộ chuyển đổi nguồn AC chuyên dụng và cho nguồn 24V DC

Thông số

MP-16	
Nguồn điện	Được cấp từ nguồn điện ngoài 24 V DC (20-33 V), đầu nối rời (2 chân) hoặc bộ chuyển đổi nguồn AC: AD-246 (tùy chọn)
Dòng tiêu thụ tối đa	520 mA
Ngõ vào	Loa trở kháng cao: tối đa 100 V Loa trở kháng thấp: tối đa 1200 W (8 Ω) Đường dây line: +6 dB (*1)
Ngõ ra	Ngõ ra loa: tối đa 3 W Ngõ ra tai nghe choàng đầu: 8 Ω
Bảng hiển thị mức tín hiệu	Đồng hồ đo: 12 mức hiển thị bằng đèn LED x16 Hiển thị mức tín hiệu: 1.6 - 100 V (loa trở kháng cao) 0.3 - 1200 W (loa trở kháng thấp) -30 đến +6 dB (*1) (đường dây line)
Nhiệt độ hoạt động	0 °C đến +40 °C
Độ ẩm cho phép	90 %RH hoặc thấp hơn (không ngưng tụ)
Vật liệu	Bảng mặt trước: thép tấm, sơn màu đen, độ bóng 30 % Vỏ: thép tấm đã được xử lý bề mặt
Kích thước	482 (R) x 88.4 (C) x 240.8 (S) mm
Khối lượng	3.9 kg
Phụ kiện đi kèm	Giắc nối tháo rời (10 chân, đầu nối ngõ vào) x 8, Giắc nối tháo rời (2 chân, cấp nguồn) x 1, Vít gắn tủ rack x 4
Phụ kiện tùy chọn	Bộ chuyển đổi AC: AD-246

(*1) 0 dB = 1 V



TOA Electronics Vietnam Co., Ltd
www.toa-vn.com

Specifications are subject to change without notice for improvement
Publication for internal circulation @Hanoi, March 2024.



Like us on Facebook

facebook.com/ToaVietNam

TEV_BRO_057_01_00

Scan QRcode to directly access product information and latest user manual on website <http://toa-vn.com>